

## ПРЕДСТАВИТЕЛЬНОЕ СОБРАНИЕ ШЕКСНИНСКОГО МУНИЦИПАЛЬНОГО РАЙОНА

### РЕШЕНИЕ

от 22 февраля 2022 года № 26  
п. Шексна

О внесении изменений в решение  
Представительного Собрания  
Шекснинского муниципального района  
от 03 октября 2016 года № 105

Рассмотрев заявление Вологодского филиала ПАО «Россети Северо-Запад» (в лице представителя по доверенности К.В. Тихонова) от 17 февраля 2022 года, руководствуясь статьей 21 Устава Шекснинского муниципального района, Представительное Собрание

#### **РЕШИЛО:**

1. Внести в решение Представительного Собрания Шекснинского муниципального района от 03 октября 2016 года № 105 «О запрете вырубki древесины и древесно-кустарниковой растительности на территории Шекснинского муниципального района» следующие изменения:

а) пункт 1 решения дополнить подпунктом 1.7. следующего содержания:

«1.7. Разрешить вырубку древесно-кустарниковой растительности: на части площадью 11080 кв.м. земельного участка с кадастровым номером 35:23:0000000:180 с разрешенным использованием «для сельскохозяйственного производства», расположенного на землях категории «земли сельскохозяйственного назначения» по адресу: Вологодская область, Шекснинский район, Чуровский сельский совет, в соответствии с прилагаемой к данному решению схеме границ предполагаемых к использованию земель или части земельного участка на кадастровом плане территории, с целью «Строительство двухцепной ВЛ 110 кВ от ВЛ 110 кВ Шексна-Ермаково с отпайкой на ПС Кипелово (Районная) и от ВЛ 110 кВ Дорожная до вновь строящейся ГПП 110/10 кВ войсковой части 25594 ориентировочной протяженностью 10,825 км, в т.ч. одноцепной участок 3,25 км, установка ПКУ 110 кВ (2 т.у.) в Шекснинском районе Вологодской области (Минобороны России Дог. № ВОЛ9ТП/660/21/ДС-2021-12 от 30.11.2021 г.)».

2. Настоящее решение вступает в силу после его официального опубликования в газете «Звезда» и подлежит размещению на официальном сайте Шекснинского муниципального района в информационно-телекоммуникационной сети «Интернет».

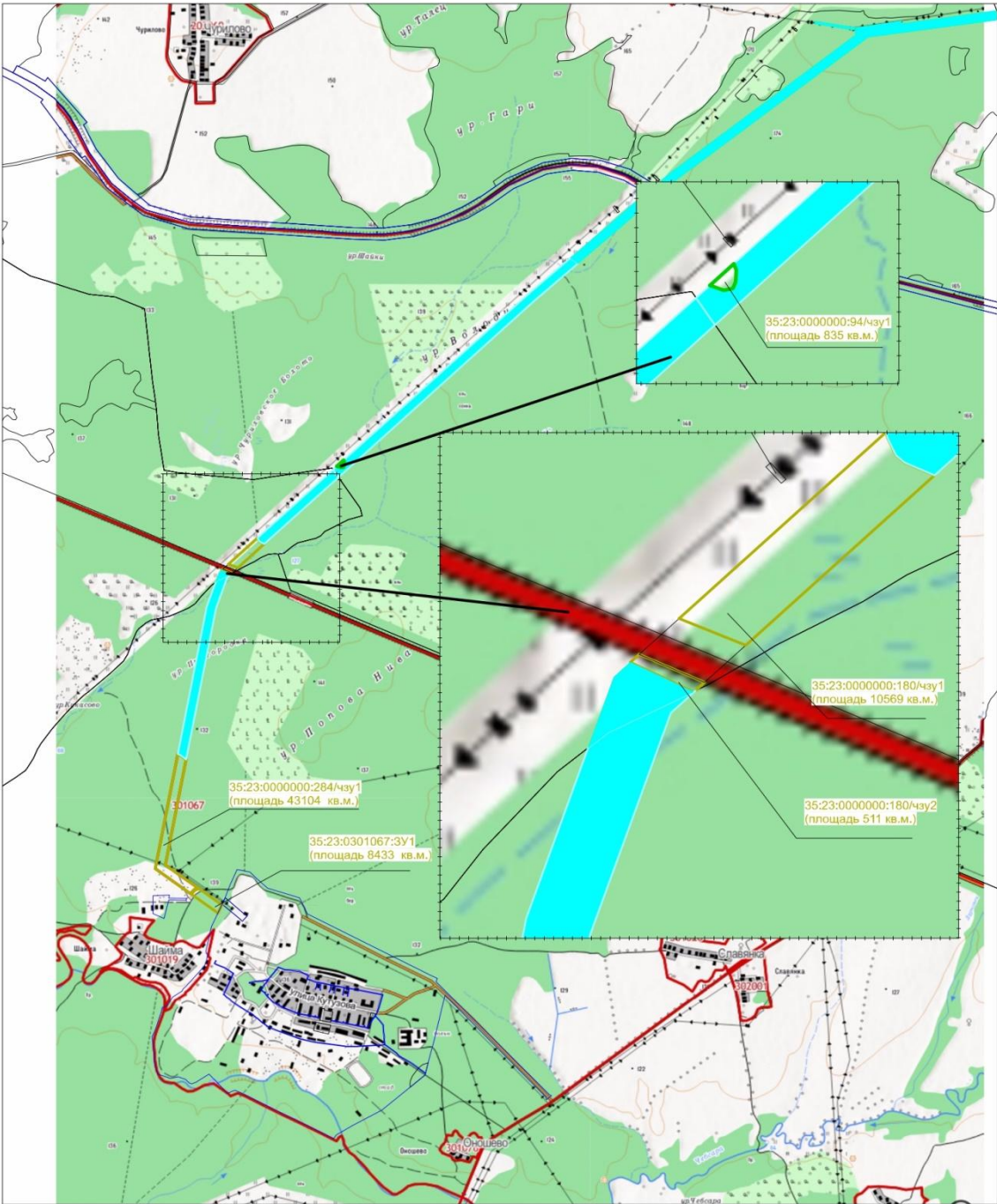
Глава Шекснинского муниципального района

В.В. Кузнецов

Приложение

Координаты, X	Координаты, Y	Координаты, X	Координаты, Y
Условный номер земельного участка: 35:23:0000000:94/чзу1. Площадь 835 кв.м.		Условный номер земельного участка: 35:23:0301067:3У1. Площадь 8433 кв.м.	
348492,49	2260118,54	346095,91	2259340,56
348502,01	2260114,28	346091,96	2259332,71
348468,76	2260079,16	346088,18	2259324,63
348465,78	2260088,73	346082,86	2259317,94
348461,35	2260099,75	346074,93	2259309,65
348464,94	2260113,23	346064,52	2259302,70
348479,48	2260118,63	346062,46	2259301,46
Условный номер земельного участка: 35:23:0000000:180/чзу1. Площадь 10569 кв.м.		345966,06	2259435,13
348029,92	2259688,40	345958,55	2259444,31
348037,45	2259670,10	345979,47	2259453,83
348045,88	2259660,05	346005,59	2259465,70
348058,34	2259653,97	346008,03	2259462,41
348064,77	2259652,49		
347908,80	2259487,76		
347888,13	2259538,66		
347900,49	2259551,70		
Условный номер земельного участка: 35:23:0000000:180/чзу2. Площадь 511 кв.м.			
347852,04	2259500,53		
347858,73	2259507,6		
347880,33	2259457,68		
347874,01	2259451,01		
347851,23	2259498,93		
Условный номер земельного участка: 35:23:0000000:284/чзу1. Площадь 43104 кв.м.			
346827,43	2259269,41		
346830,70	2259265,73		
346837,22	2259256,51		
346847,04	2259242,63		
346857,61	2259224,11		
346204,60	2259104,37		
346065,99	2259296,57		
346067,74	2259297,63		
346077,41	2259304,09		
346078,81	2259305,03		
346087,39	2259313,99		
346090,62	2259318,07		
346093,31	2259321,45		
346097,35	2259330,09		
346099,86	2259335,07		

Схема расположения земельных участков по объекту:  
 «Строительство двухцепной ВЛ 110 кВ от ВЛ 110 кВ Шексна - Ермаково  
 с отпайкой на ПС Кшелево (Районная) и от ВЛ 110 кВ Дорожная до вновь  
 строящейся ГПП 110/10 кВ войсковой части 25594 ориентировочной протяженностью  
 10,825 км, в т.ч. одноцепной участок 3,25 км, установка ПКУ 110 кВ (2 т.у.) в Шекнинском районе  
 Вологодской области (Минобороны России Док. № ВО19ТП/660/21/ДС-2021-12 от 30.11.2021 г.)»



Условные обозначения

- Земельные участки -земли сельскохозяйственного назначения
- Земли лесного фонда