



АДМИНИСТРАЦИЯ ШЕКСНИНСКОГО МУНИЦИПАЛЬНОГО РАЙОНА

ПОСТАНОВЛЕНИЕ

от 01.02.2022 года

п.Шексна

№ 98

О выдаче разрешения акционерному обществу «Сварочно-монтажный трест» на использование земель или земельных участков, находящихся в муниципальной собственности или государственная собственность на которые не разграничена

Руководствуясь статьями 39.33, 39.34 Земельного кодекса Российской Федерации, статьей 32.2 Устава Шекснинского муниципального района, рассмотрев заявление акционерного общества «Сварочно-монтажный трест»,
ПОСТАНОВЛЯЮ:

1. Выдать акционерному обществу «Сварочно-монтажный трест» (ИНН 7702023587, ОГРН 1037739222982, юридический адрес: г. Москва, Астраханский переулок, дом 17/27, строение 2) для строительства временных или вспомогательных сооружений (включая ограждения, бытовки, навесы), складирование строительных и иных материалов, техники для обеспечения строительства, реконструкции линейных объектов федерального, регионального или местного значения в рамках договора субподряда № ГСП-21-04745/1676 от 09.12.2021 года по линейному объекту федерального значения: «реконструкция ЕСГ Северо-Западного региона для обеспечения транспортировки этансодержащего газа до побережья Балтийского моря» в соответствии с приложенной схемой границ земель или части земельного участка на кадастровом плане территории разрешение сроком с 01 февраля 2022 года до 01 августа 2023 года на использование:

на части площадью 121865 кв.м. земельного участка с кадастровым номером 35:23:0000000:295, площадью 14 638 750 кв.м., с разрешенным использованием «для сельскохозяйственного использования», расположенного на землях категории «земли сельскохозяйственного назначения» по адресу: Вологодская область, Шекснинский район.

2. Особые условия использования:

данное разрешение не дает право на строительство или реконструкцию объекта капитального строительства;

действие разрешения на использование земель или земельных участков, находящихся в государственной или муниципальной собственности, досрочно прекращается со дня предоставления земельных участков гражданам или юридическим лицам, срок направления уполномоченным органом заявителю уведомления о предоставлении земельного участка таким лицам – 10 рабочих дней.

В случае, если использование земель или земельных участков, либо их части, на основании данного разрешения привело к порче либо уничтожению плодородного слоя почвы в границах таких земель или земельных участков, либо их части, лицо, которому выдано данное разрешение обязано:

привести такие земли или земельные участки, либо их части, в состояние, пригодное для их использования в соответствии с разрешенным использованием;

выполнить необходимые работы по рекультивации таких земель или земельных участков, либо их части.

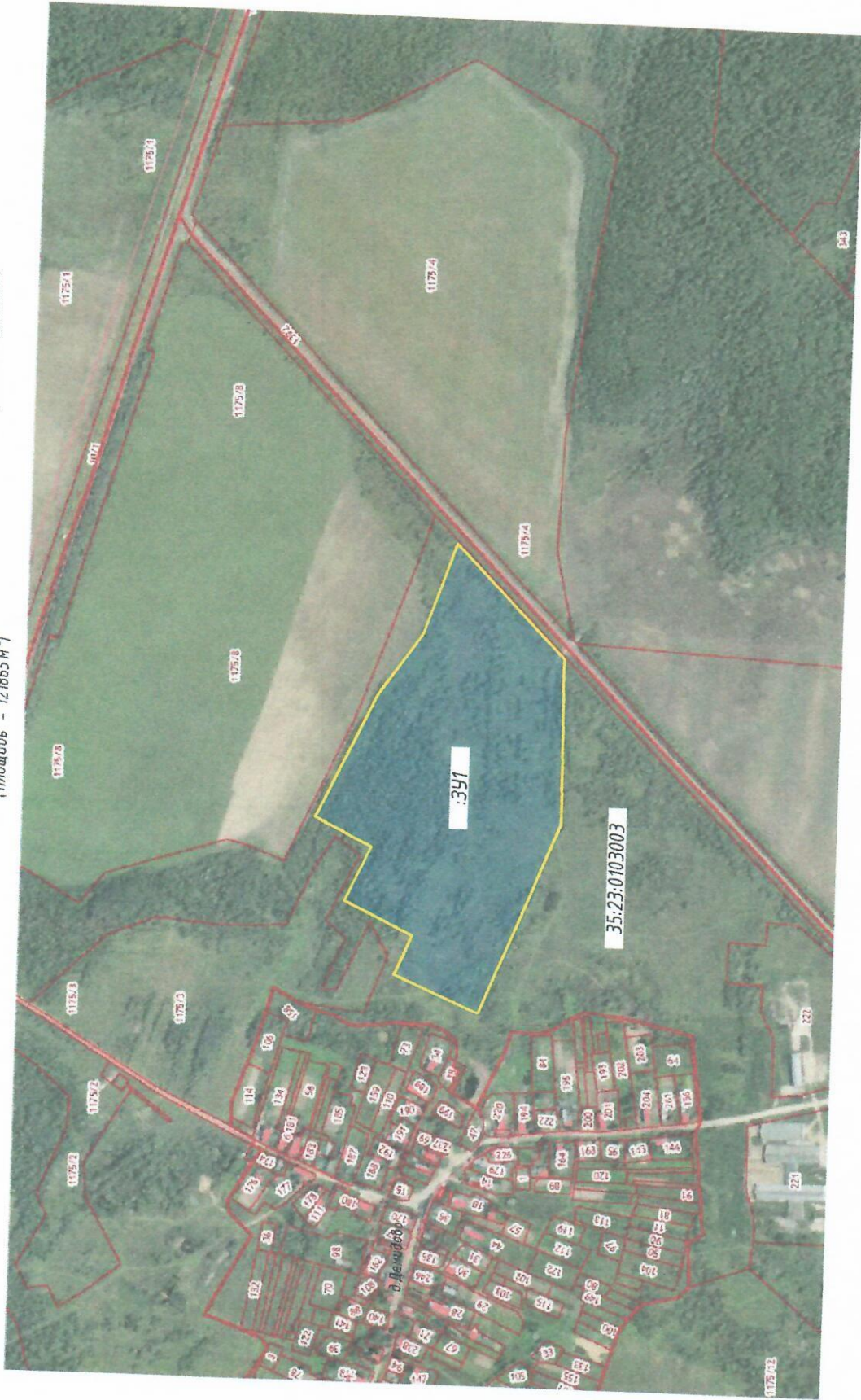
3. Настоящее постановление вступает в силу со дня его подписания.

Руководитель администрации
Шекснинского муниципального района



С.М. Меньшиков

Схема расположения земельного участка, расположенного в Вологодской области, Шекснинский район, Железнодорожное сельское поселение, в районе д. Демидово (площадь - 121865 м²)



Каталог координат поворотных точек

Наименование точки	X (м)	Y (м)	Дирекционное направление	Длина линии (м)
1	358524.45	2235139.34	4	5
2	358501.97	2235190.57	113° 41.5'	55.95
3	358590.91	2235236.54	27° 20.0'	100.12
4	358557.22	2235304.83	116° 15.5'	76.15
5	358635.05	2235345.04	27° 19.4'	87.6
6	358556.43	2235510.09	115° 28.2'	182.82
7	358489.28	2235589.66	130° 9.7'	104.12
8	358455.41	2235709.28	105° 48.6'	124.32
9	358300.01	2235560.43	223° 46.0'	215.19
10	358300.85	2235343.74	270° 13.3'	216.69
11	358413.23	2235093.29	294° 10.0'	274.51
1	358524.45	2235139.34	22° 29.5'	120.38

Условные обозначения:

- 35:23:0103003 - номер кадастрового квартала
- :341 - условный кадастровый номер
- граница земельного участка по сведениям ЕГРН
- граница испрашиваемого земельного участка