



## АДМИНИСТРАЦИЯ ШЕКСНИНСКОГО МУНИЦИПАЛЬНОГО РАЙОНА

### ПОСТАНОВЛЕНИЕ

от 30.03.2023 года

п.Шексна

№ 443

**О выдаче разрешения акционерному обществу «Газпром газораспределение Вологда» на размещение объектов на землях или земельных участках, находящихся в муниципальной собственности или государственная собственность на которые не разграничена, в п. Чибсара ул. Пионерская Шекснинского района**

Рассмотрев заявление акционерного общества «Газпром газораспределение Вологда», руководствуясь статьями 39.33, 39.34 Земельного кодекса Российской Федерации, постановлением Правительства Вологодской области от 28 декабря 2015 года № 1208 «Об утверждении Порядка и условий размещения на территории Вологодской области объектов на землях или земельных участках, находящихся в государственной или муниципальной собственности, без предоставления земельных участков и установления сервитутов», статьей 32.2 Устава Шекснинского муниципального района,  
**ПОСТАНОВЛЯЮ:**

1. Выдать акционерному обществу «Газпром газораспределение Вологда» (ИНН 3525025360, ОГРН 1023500873626, юридический адрес: Вологодская область, г. Вологда, ул. Саммера, д. 4А) сроком с 01 апреля 2023 года на 7 лет разрешение на размещение объекта: газопровод, для размещения которого не требуется разрешение на строительство, с наименованием «распределительный газопровод по ул. Пионерская рп. Чибсара Шекснинского района до ЗУ с КН 35:23:0206003:39, код объекта 35-21-360-006282», цель использования объекта: технологическое присоединение, в соответствии с приложенной схемой границ земель или части земельного участка на кадастровом плане территории:

на земельном участке площадью 9,8 кв.м., в кадастровом квартале 35:23:0206003, расположенном на землях категории «земли населенных пунктов» по адресу: Вологодская область, Шекснинский район, п. Чибсара;

на земельном участке площадью 420 кв.м., в кадастровом квартале 35:23:0206004, расположенном на землях категории «земли населенных пунктов» по адресу: Вологодская область, Шекснинский район, п. Чибсара;



на земельном участке площадью 309 кв.м., в кадастровом квартале 35:23:0206004, расположенном на землях категории «земли населенных пунктов» по адресу: Вологодская область, Шекснинский район, п. Чебсара;

на земельном участке площадью 757 кв.м., в кадастровом квартале 35:23:0206003, расположенном на землях категории «земли населенных пунктов» по адресу: Вологодская область, Шекснинский район, п. Чебсара.

2. Акционерное общество «Газпром газораспределение Вологда» обязано использовать земли или земельные участки в соответствии с действующим законодательством, возвратить земли или земельный участок, в отношении которого выдано решение о размещении объекта, в состояние и качество не хуже первоначального.

В случае, если использование земель или земельных участков, либо их части, на основании данного разрешения привело к порче либо уничтожению плодородного слоя почвы в границах таких земель или земельных участков, либо их части, акционерное общество «Газпром газораспределение Вологда» обязано:

привести такие земли или земельные участки, либо их части, в состояние, пригодное для их использования в соответствии с разрешенным использованием;

выполнить необходимые работы по рекультивации таких земель или земельных участков, либо их части.

3. Решение о прекращении действия решения о размещении объекта принимается в случаях:

если лицом, которому выдано решение о размещении объекта, подано в уполномоченный орган заявление о прекращении действия решения о размещении объекта на землях или земельном участке;

использования или неиспользования земель или земельного участка для целей, не предусмотренных решением о размещении объекта.

4. Настоящее постановление вступает в силу со дня его подписания.

Руководитель администрации  
Шекснинского муниципального района



А.В. Соловьев



Схема границ земель или части земельного участка на кадастровом плане территории для размещения объекта:  
"Распределительный газопровод по ул.Пионерская рп.Чебсара Шекснинского района до ЗУ с КН 35:23:0206003:39"

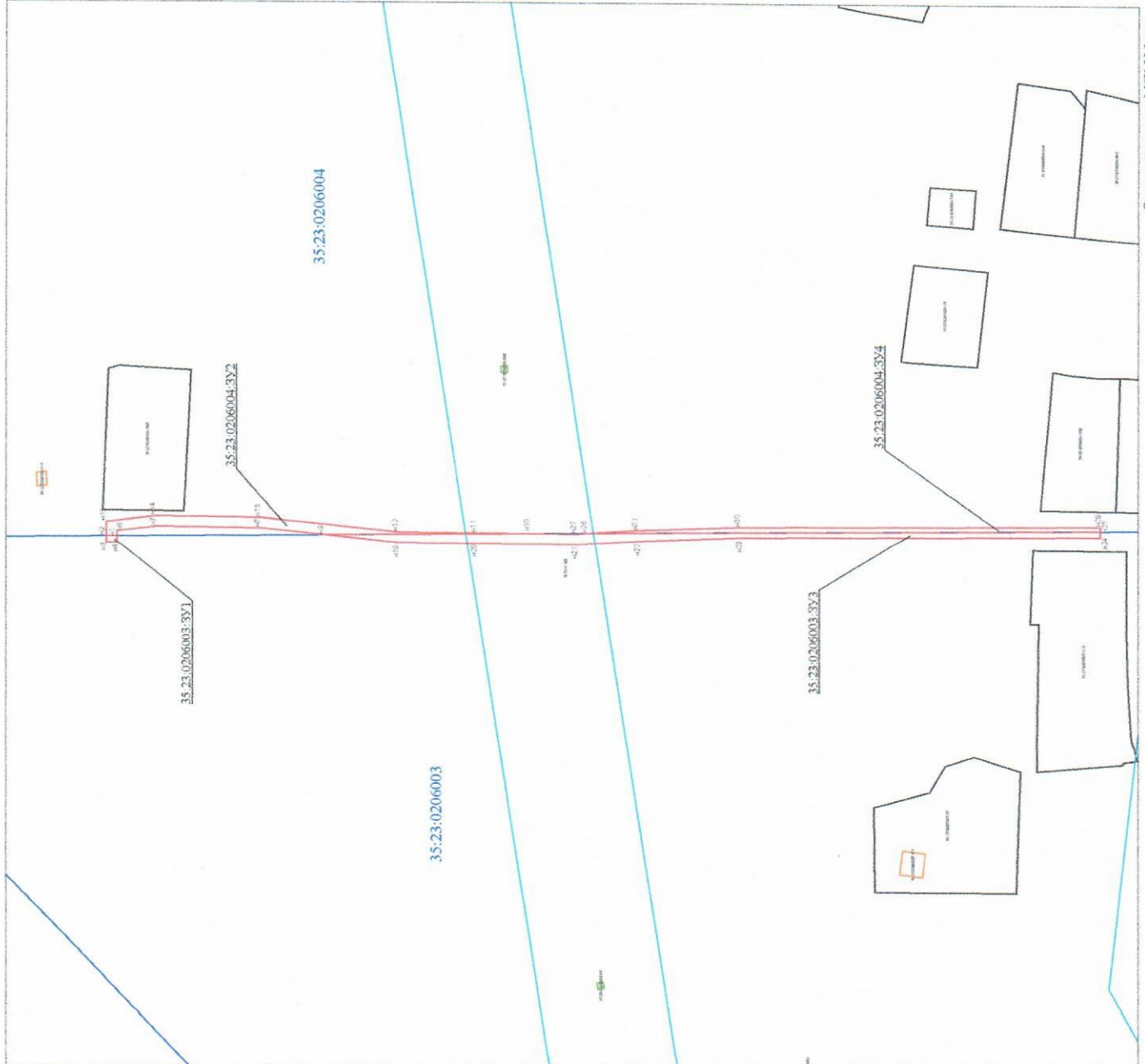
Условный номер земельного участка 35:23:0206003:ЗУ1		
Площадь земельного участка 9,8 кв.м.		
Обозначение характерных точек границ	Координаты, м	
	X	Y
н1	351509,3053	2265602,794
н2	351513,3052	2265602,763
н3	351513,3049	2265600,375
н4	351509,3041	2265600,291
н1	351509,3053	2265602,794
Условный номер земельного участка 35:23:0206004:ЗУ2		
Площадь земельного участка 420 кв.м.		
Обозначение характерных точек границ	Координаты, м	
	X	Y
н1	351509,3053	2265602,794
н6	351509,3058	2265604,777
н7	351494,7075	2265606,45
н8	351456,0459	2265605,929
н9	351432,2946	2265603,385
н10	351352,7802	2265603,995
н11	351375,5766	2265604,147
н12	351404,7055	2265604,453
н13	351455,8055	2265609,926
н14	351494,9075	2265610,453
н15	351513,3058	2265608,304
н2	351513,3052	2265602,763
н1	351509,3053	2265602,794
Условный номер земельного участка 35:23:0206003:ЗУ3		
Площадь земельного участка 757 кв.м.		
Обозначение характерных точек границ	Координаты, м	
	X	Y
н9	351352,7802	2265603,995
н19	351432,2946	2265603,385
н20	351404,94	2265600,456
н21	351375,6109	2265600,148
н22	351338,2861	2265599,898
н23	351315,292	2265601,249
н24	351277,431	2265602,573
н25	351143,9114	2265603,25
н26	351143,9282	2265605,598
н27	351334,347	2265604,137
н10	351338,3901	2265603,899
н9	351352,7802	2265603,995



Схема границ земель или части земельного участка на кадастровом плане территории для размещения объекта:  
"Распределительный газопровод по ул.Пионерская рп.Чебсара Шекснинского района до ЗУ с КН 35:23:0206003:39"

Условный номер земельного участка 35:23:0206004:3У4		
Площадь земельного участка 309 кв.м.		
Обозначение характерных точек границ	Координаты, м	
	X	Y
н25	351143,9282	2265605,598
н29	351143,9401	2265607,25
н30	351277,5111	2265606,573
н31	351315,4792	2265605,245
н26	351334,347	2265604,137
н25	351143,9282	2265605,598

Схема границ земель (или части земельного участка на кадастровом плане территории для размещения объекта)  
"Распределительный газопровод по ул. Пиллерова рп. Чебарула Шелкинского района до ЗУ с  
КН 35:23:0206003.39"



- волье образованная часть границы, сведения о которой достигаются для определения ее местоположения
- существующая часть границы, имеющаяся в ЕГРН, сведения о которой достигаются для определения ее местоположения
- граница населенного пункта
- граница кадастрового квартала
- граница территориальной зоны или иной
- характерная точка границы, сведения о которой позволяют однозначно определить ее положение на местности
- обозначение характерной точки границы, сведения о которой позволяют однозначно определить ее местоположение на местности
- номер кадастрового квартала
- кадастровый номер объекта недвижимости
- обозначение образуемого земельного участка

35:23:0206004  
 35:23:0506009:148  
 35:23:0206004:3Y1

Система координат: МСК-55 2 зона  
 Масштаб 1:1000