



**АДМИНИСТРАЦИЯ ШЕКСНИНСКОГО МУНИЦИПАЛЬНОГО РАЙОНА**  
**ПОСТАНОВЛЕНИЕ**

от 08.12.2022 года

п.Шексна

№ 1501

**О выдаче разрешения акционерному обществу «Газпром газораспределение Вологда» на размещение объектов на землях или земельных участках, находящихся в муниципальной собственности или государственная собственность на которые не разграничена, в д. Раменье Шекснинского района**

Рассмотрев заявление акционерного общества «Газпром газораспределение Вологда», руководствуясь статьями 39.33, 39.34 Земельного кодекса Российской Федерации, постановлением Правительства Вологодской области от 28 декабря 2015 года № 1208 «Об утверждении Порядка и условий размещения на территории Вологодской области объектов на землях или земельных участках, находящихся в государственной или муниципальной собственности, без предоставления земельных участков и установления сервитутов», статьей 32.2 Устава Шекснинского муниципального района,  
**ПОСТАНОВЛЯЮ:**

1. Выдать акционерному обществу «Газпром газораспределение Вологда» (ИНН 3525025360, ОГРН 1023500873626, юридический адрес: Вологодская область, г. Вологда, ул. Саммера, д. 4А) сроком с 10 декабря 2022 года на 2 года разрешение на размещение объекта: газопровод, для размещения которого не требуется разрешение на строительство, с наименованием «Распределительные газопроводы с газопроводами вводами д. Раменье Ершовского сельского поселения Шекснинского района 4-ая очередь строительства (шифр 35-21-360-003673). Догазификация», цель использования объекта: технологическое присоединение, в соответствии с приложенной схемой границ земель или части земельного участка на кадастровом плане территории на земельных участках площадью 4,3 кв.м., 50,5 кв.м., 0,3 кв.м., 80 кв.м., в кадастровом квартале 35:23:0102005, расположенном на землях категории «земли населенных пунктов» по адресу: Вологодская область, Шекснинский район, д. Раменье.

2. Акционерное общество «Газпром газораспределение Вологда» обязано использовать земли или земельные участки в соответствии с действующим законодательством, возвратить земли или земельный участок, в



отношении которого выдано решение о размещении объекта, в состоянии и качество не хуже первоначального.

В случае, если использование земель или земельных участков, либо их части, на основании данного разрешения привело к порче либо уничтожению плодородного слоя почвы в границах таких земель или земельных участков, либо их части, акционерное общество «Газпром газораспределение Вологда» обязано:

привести такие земли или земельные участки, либо их части, в состояние, пригодное для их использования в соответствии с разрешенным использованием;

выполнить необходимые работы по рекультивации таких земель или земельных участков, либо их части.

3. Решение о прекращении действия решения о размещении объекта принимается в случаях:

если лицом, которому выдано решение о размещении объекта, подано в уполномоченный орган заявление о прекращении действия решения о размещении объекта на землях или земельном участке;

использования или неиспользования земель или земельного участка для целей, не предусмотренных решением о размещении объекта.

4. Настоящее постановление вступает в силу со дня его подписания.

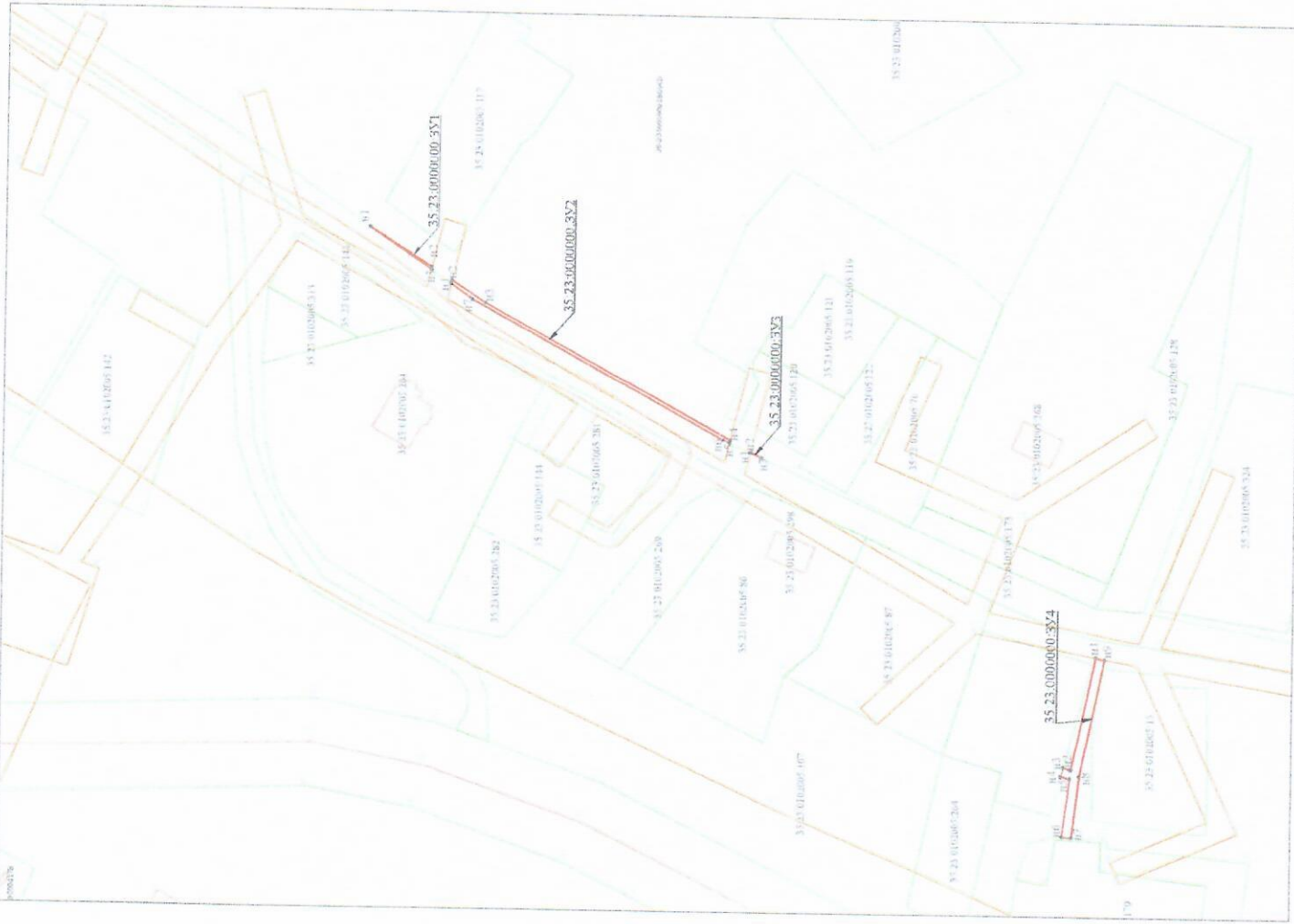
Руководитель администрации  
Шекснинского муниципального района



А.В. Соловьев

Утверждена  
Постановлением Администрации  
Шекнинского муниципального района  
от №

Схема границ земель или части земельного участка на кадастровом плане территории для размещения  
объекта:  
«Распределительные газопроводы с газопроводами вводами д. Раменье Ериповского сельского поселения  
Шекнинского района 4-ая очередь строительства (шифр 35-23-003673)»



- вновь образованная часть границ, сведения о которой достаточны для определения ее местоположения
- существующая часть границ, имеющиеся в ЕГРН, сведения о которой достаточны для определения ее местоположения
- граница населенного пункта
- граница кадастрового квартала
- граница территориальной зоны или иной
- характерная точка границы, сведения о которой позволяют однозначно определить ее положение на местности

35:23:0102005 - номер кадастрового квартала  
 35:23:0102005:282 - кадастровый номер объекта недвижимости  
 35:23:0000000:3У1 - обозначение образуемой части земельного участка

Система координат: МСК-35 зона 2  
 Масштаб: 1:1000



Утверждена  
Постановлением Администрации  
Шекснинского муниципального района  
от \_\_\_\_\_ № \_\_\_\_\_

**Схема границ земель или части земельного участка на кадастровом плане территории для размещения  
объекта:  
«Распределительные газопроводы с газопроводами вводами д. Раменье Ершовского сельского поселения  
Шекснинского района 4-ая очередь строительства (шифр 35-21-360-003673)»**

Условный номер земельного участка 35:23:0000000:3У1		
Площадь земельного участка 4,3 кв. м.		
Обозначение характерных точек границ	Координаты, м	
	X	Y
н1	382011.8870	2246690.0308
н2	381998.7787	2246681.7781
н3	381998.9155	2246681.2130
н1	382011.8870	2246690.0308
Условный номер земельного участка 35:23:0000000:3У2		
Площадь земельного участка 50,5 кв. м.		
Обозначение характерных точек границ	Координаты, м	
	X	Y
н1	381994.6745	2246678.3300
н2	381994.4933	2246679.0802
н3	381987.2378	2246674.5123
н4	381935.1390	2246646.1090
н5	381935.2807	2246645.5129
н6	381936.7100	2246646.1500
н7	381990.0700	2246675.2000
н1	381994.6745	2246678.3300
Условный номер земельного участка 35:23:0000000:3У3		
Площадь земельного участка 0,3 кв. м.		
Обозначение характерных точек границ	Координаты, м	
	X	Y
н1	381930.8165	2246643.5326
н2	381930.7702	2246643.7272
н3	381928.5099	2246642.4949
н1	381930.8165	2246643.5326



Утверждена  
Постановлением Администрации  
Шекснинского муниципального района  
от \_\_\_\_\_ № \_\_\_\_\_

Схема границ земель или части земельного участка на кадастровом плане территории для размещения  
объекта:  
«Распределительные газопроводы с газопроводами вводами д. Раменье Ершовского сельского поселения  
Шекснинского района 4-ая очередь строительства (шифр 35-21-360-003673)»

Условный номер земельного участка 35:23:0000000:ЗУ4		
Площадь земельного участка 80 кв. м.		
Обозначение характерных точек границ	Координаты, м	
	X	Y
н1	381857.2518	2246601.5508
н2	381862.2217	2246577.9970
н3	381863.8666	2246578.4261
н4	381864.3888	2246576.4954
н5	381862.5548	2246576.0170
н6	381863.9985	2246563.7666
н7	381862.0005	2246563.6324
н8	381860.4719	2246576.6027
н9	381855.2874	2246601.1737
н1	381857.2518	2246601.5508