



АДМИНИСТРАЦИЯ ШЕКСНИНСКОГО МУНИЦИПАЛЬНОГО РАЙОНА

ПОСТАНОВЛЕНИЕ

от 27.06.2024 года

п.Шексна

№ 890

О выдаче разрешения публичному акционерному обществу «Россети Северо-Запад» на размещение объектов на землях или земельных участках, находящихся в муниципальной собственности или государственная собственность на которые не разграничена, в д. Речная Сосновка сельского поселения Чуровское Шекснинского района

Рассмотрев заявление публичного акционерного общества «Россети Северо-Запад», руководствуясь статьями 39.33, 39.34 Земельного кодекса Российской Федерации, постановлением Правительства Вологодской области от 28 декабря 2015 года № 1208 «Об утверждении Порядка и условий размещения на территории Вологодской области объектов на землях или земельных участках, находящихся в государственной или муниципальной собственности, без предоставления земельных участков и установления сервитутов», статьей 32.1 Устава Шекснинского муниципального района,
ПОСТАНОВЛЯЮ:

1. Выдать публичному акционерному обществу «Россети Северо-Запад», (ИНН 7802312751, ОГРН 1047855175785, юридический адрес: 196247, город Санкт-Петербург, площадь Конституции, дом 3, литер А, пом. 16Н) сроком с 01 июля 2024 года на 3 года разрешение на размещение объекта: «Линии электропередачи классом напряжения до 35 кВ, а также связанные с ними трансформаторные подстанции, распределительные пункты и иное предназначенной для осуществления передачи электрической энергии оборудование, для размещения которых не требуется разрешение на строительство» (Строительство участка ВЛ 0,4 кВ Ф-2 от КТП 10/0,4 кВ 1000 кВА Береговая в Шекснинском районе (Ношина Т.А. Дог: № ВОЛ-02623-Э-Ч/24 от 10.06.24), цель использования объекта: технологическое присоединение, в соответствии с приложенной схемой границ земель или части земельного участка на кадастровом плане территории на земельном участке площадью 1016 кв.м., расположенном в кадастровом квартале 35:23:0202054 на землях категории «земли населенных пунктов» по адресу: Российская

Федерация, Вологодская область, Шекснинский муниципальный район, сельское поселение Чуровское, д. Речная Сосновка.

2. Публичное акционерное общество «Россети Северо-Запад» обязано использовать земли или земельные участки в соответствии с действующим законодательством, возвратить земли или земельный участок, в отношении которого выдано решение о размещении объекта, в состояние и качество не хуже первоначального.

В случае, если использование земель или земельных участков, либо их части, на основании данного разрешения привело к порче либо уничтожению плодородного слоя почвы в границах таких земель или земельных участков, либо их части, публичное акционерное общество «Россети Северо-Запад» обязано:

привести такие земли или земельные участки, либо их части, в состояние, пригодное для их использования в соответствии с разрешенным использованием;

выполнить необходимые работы по рекультивации таких земель или земельных участков, либо их части.

3. Решение о прекращении действия решения о размещении объекта принимается в случаях:

если лицом, которому выдано решение о размещении объекта, подано в уполномоченный орган заявление о прекращении действия решения о размещении объекта на землях или земельном участке;

использования или неиспользования земель или земельного участка для целей, не предусмотренных решением о размещении объекта.

4. Настоящее постановление вступает в силу со дня его подписания.

врио Руководителя администрации
Шекснинского муниципального района

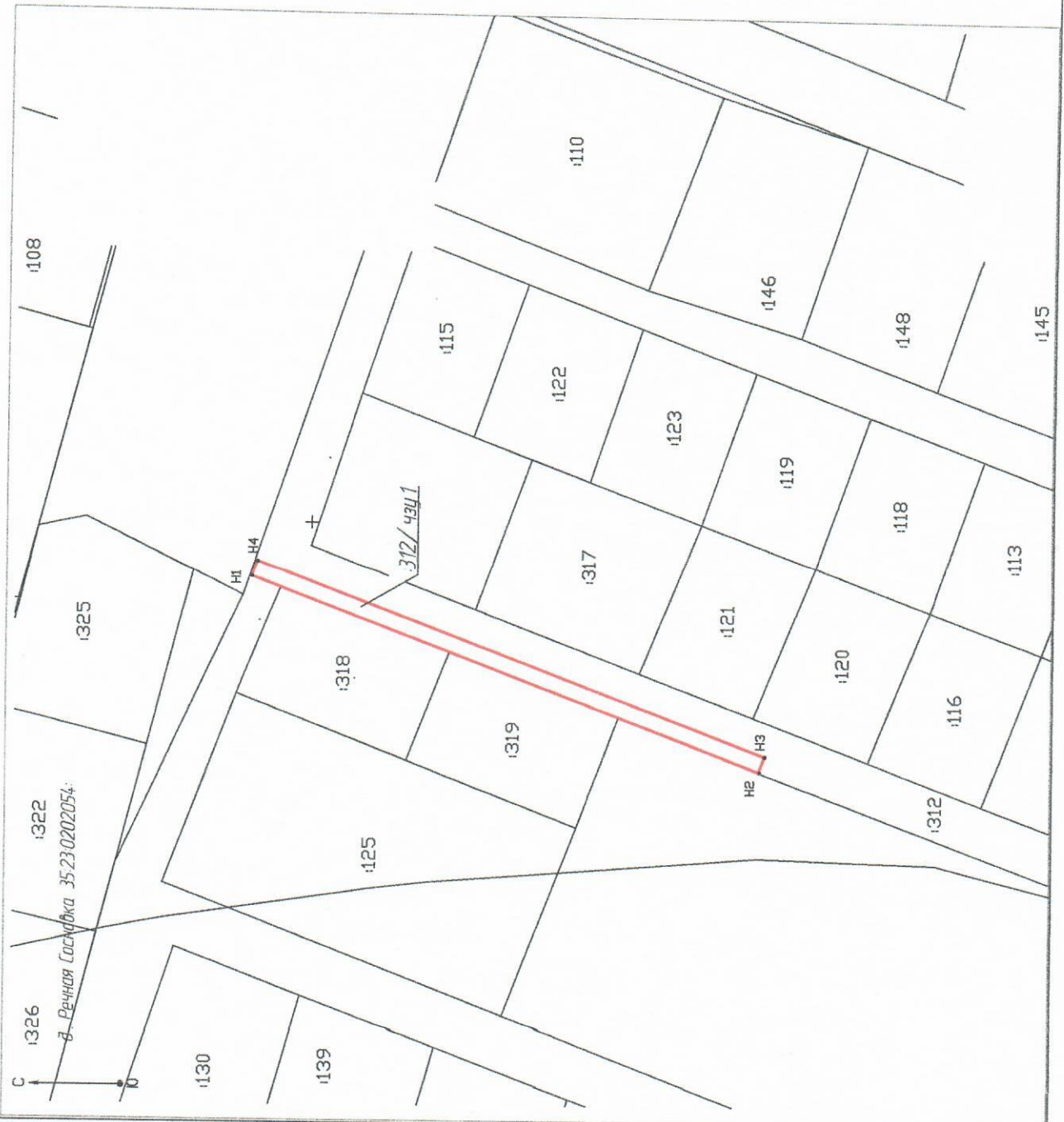


Е.И. Серебрякова

Условный номер земельного участка : 3У1
 Площадь земельного участка : 1016 кв м.
 Система координат : МСК 35
 Масштаб : 1:1000

Приложение 1 к решению на размещение объекта на землях или земельном участке, находящемся в государственной или муниципальной собственности, без предоставления земельных участков и установления сервитута

от _____ № _____



Условный номер земельного участка 35:23:0202054.312/43У1

Площадь земельного участка 1016 кв м

Обозначение характерных точек границы	Координаты	
	Y	X
H1	22485365687	3600647735
H2	22484895477	3599391316
H3	22484933347	3599378516
H4	22485407755	3600634021



Условные обозначения:
 3У1 - обозначение образуемого земельного участка,
 [red box] - границы образуемого земельного участка,
 35:23:0202054; - номер кадастровой территории;
 1:120 - кадастровый номер земельного участка в границах кадастровой территории, сведения о котором содержатся в ГИЗ;
 [black box] - границы земельного участка, сведения о котором содержатся в ГИЗ;
 [thin black line] - обозначение любой характерной точки границы образуемого земельного участка