



АДМИНИСТРАЦИЯ ШЕКСНИНСКОГО МУНИЦИПАЛЬНОГО РАЙОНА

ПОСТАНОВЛЕНИЕ

от 27.06.2024 года

п.Шексна

№ 888

О выдаче разрешения акционерному обществу «Газпром газораспределение Вологда» на размещение объектов на землях или земельных участках, находящихся в муниципальной собственности или государственная собственность на которые не разграничена, в д. Малое Митенино сельского поселения Никольское Шекснинского района

Рассмотрев заявление акционерного общества «Газпром газораспределение Вологда», руководствуясь статьями 39.33, 39.34 Земельного кодекса Российской Федерации, постановлением Правительства Вологодской области от 28 декабря 2015 года № 1208 «Об утверждении Порядка и условий размещения на территории Вологодской области объектов на землях или земельных участках, находящихся в государственной или муниципальной собственности, без предоставления земельных участков и установления сервитутов», статьей 32.1 Устава Шекснинского муниципального района,
ПОСТАНОВЛЯЮ:

1. Выдать акционерному обществу «Газпром газораспределение Вологда» (ИНН 3525025360, ОГРН 1023500873626, юридический адрес: Вологодская область, г. Вологда, ул. Саммера, д. 4А) сроком с 01 июля 2024 года на 7 лет разрешение на размещение объекта: газопровод, для размещения которого не требуется разрешение на строительство, с наименованием «УГС 162560, Вологодская обл., Шекснинский р-н, Малое Митенино д., дом № 1, до ЗУ с КН 35:23:0301001:288, код 19/14д-016439 (код объекта 35-23-360-008195)», цель использования объекта: технологическое присоединение, в соответствии с приложенной схемой границ земель или части земельного участка на кадастровом плане на земельном участке площадью 120 кв.м., в кадастровом квартале 35:23:0301001, расположенном на землях категории «земли населенных пунктов» по адресу: Российская Федерация, Вологодская область, Шекснинский район, сельское поселение сельское поселение Никольское, д. Малое Митенино.

2. Акционерное общество «Газпром газораспределение Вологда» обязано использовать земли или земельные участки в соответствии с действующим законодательством, возвратить земли или земельный участок, в

отношении которого выдано решение о размещении объекта, в состоянии и качество не хуже первоначального.

В случае, если использование земель или земельных участков, либо их части, на основании данного разрешения привело к порче либо уничтожению плодородного слоя почвы в границах таких земель или земельных участков, либо их части, акционерное общество «Газпром газораспределение Вологда» обязано:

привести такие земли или земельные участки, либо их части, в состояние, пригодное для их использования в соответствии с разрешенным использованием;

выполнить необходимые работы по рекультивации таких земель или земельных участков, либо их части.

3. Решение о прекращении действия решения о размещении объекта принимается в случаях:

если лицом, которому выдано решение о размещении объекта, подано в уполномоченный орган заявление о прекращении действия решения о размещении объекта на землях или земельном участке;

использования или неиспользования земель или земельного участка для целей, не предусмотренных решением о размещении объекта.

4. Настоящее постановление вступает в силу со дня его подписания.

врио Руководителя администрации
Шекснинского муниципального района



Е.И. Серебрякова

Утверждена
Постановлением администрации
Шекснинского муниципального района
от _____ № _____

Схема границ земель или части земельного участка на кадастровом
плане территории для размещения объекта:
"Распределительный газопровод в д. Малое Митенино Шекснинского района до ЗУ с КН 35:23:0301001:156". (код
объекта 35-23-360-008185).

Условный номер земельного участка 35:23:0301001/ЗУ1		
Площадь земельного участка 1027 кв.м.		
Обозначение характерных точек границ	Координаты, м	
	X	Y
н1	350125,9125	2249231,85
н2	350118,2765	2249224,941
н3	350086,2097	2249197,723
н4	350101,3593	2249175,91
н5	350104,6447	2249178,192
н6	350091,5661	2249197,023
н7	350120,9132	2249221,932
н8	350148,0568	2249246,492
н9	350148,2018	2249246,579
н10	350148,26	2249246,78
н11	350153,26	2249250,27
н12	350166,2572	2249257,415
н13	350175,7891	2249263,135
н14	350191,7138	2249271,949
н15	350192,4129	2249270,033
н16	350196,046	2249271,746
н17	350195,2686	2249273,876
н18	350267,9494	2249312,181
н19	350268,4257	2249311,002
н20	350272,0457	2249312,719
н21	350271,5063	2249314,055
н22	350297,818	2249328,05
н23	350297,5578	2249332,442
н24	350268,0421	2249316,743
н25	350191,7893	2249276,562
н26	350173,7909	2249266,601
н27	350170,517	2249264,636
н1	350125,9125	2249231,85
Условный номер земельного участка 35:23:0301065/ЗУ1		
Площадь земельного участка 75 кв.м.		
Обозначение характерных точек границ	Координаты, м	
	X	Y
н1	350125,9125	2249231,85
н29	350145,6632	2249249,72
н27	350170,517	2249264,636
н1	350125,9125	2249231,85

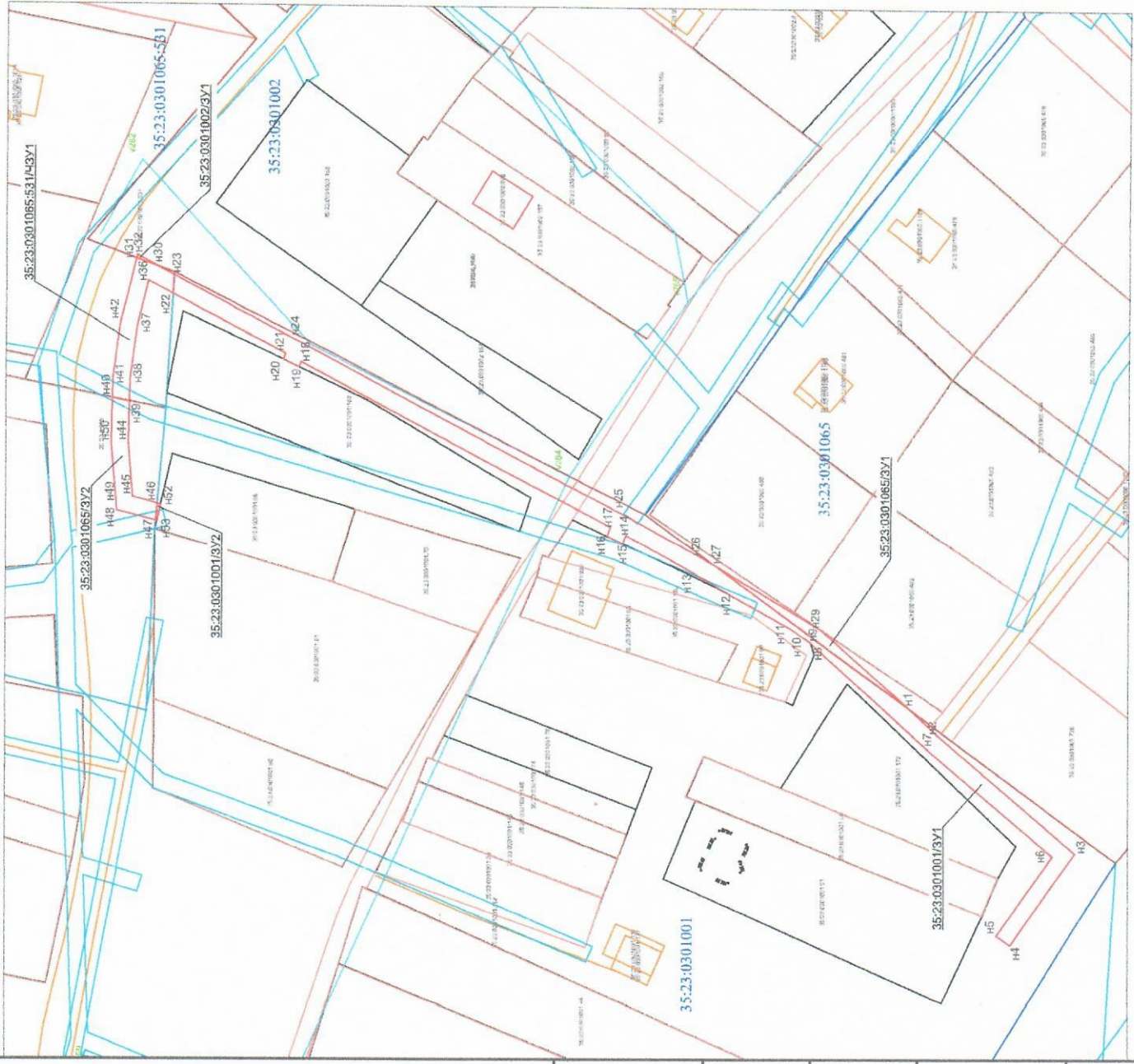
Утверждена
Постановлением администрации
Шекснинского муниципального района
от _____ № _____

Схема границ земель или части земельного участка на кадастровом
плане территории для размещения объекта:
"Распределительный газопровод в д. Малое Митенино Шекснинского района до ЗУ с КН 35:23:0301001:156". (код
объекта 35-23-360-008185).

Условный номер земельного участка 35:23:0301002/ЗУ2		
Площадь земельного участка 2 кв.м.		
Обозначение характерных точек границ	Координаты, м	
	X	Y
н30	350301,3615	2249334,465
н31	350306,4148	2249336,286
н32	350306,2316	2249337,055
н30	350301,3615	2249334,465
Условный номер земельного участка 35:23:0301065:531/ЧЗУ1		
Площадь земельного участка 156 кв.м.		
Обозначение характерных точек границ	Координаты, м	
	X	Y
н30	350301,3615	2249334,465
н23	350297,5578	2249332,442
н22	350297,818	2249328,05
н36	350303,5404	2249331,093
н37	350306,0389	2249320,609
н38	350307,8471	2249307,849
н39	350307,9596	2249302,813
н40	350311,9435	2249303,579
н41	350311,8409	2249308,175
н42	350309,9731	2249321,355
н31	350306,4148	2249336,286
н30	350301,3615	2249334,465
Условный номер земельного участка 35:23:0301065/ЗУ2		
Площадь земельного участка 128 кв.м.		
Обозначение характерных точек границ	Координаты, м	
	X	Y
н39	350307,9596	2249302,813
н44	350308,1766	2249293,101
н45	350307,0784	2249280,447
н46	350301,3248	2249278,868
н47	350301,6727	2249274,815
н48	350310,8226	2249277,327
н49	350310,943	2249278,714
н50	350312,1805	2249292,972
н40	350311,9435	2249303,579
н39	350307,9596	2249302,813
Условный номер земельного участка 35:23:0301001/ЗУ2		
Площадь земельного участка 2 кв.м.		
Обозначение характерных точек границ	Координаты, м	
	X	Y
н46	350301,3248	2249278,868
н52	350300,5284	2249278,649
н53	350301,4038	2249274,742
н47	350301,6727	2249274,815
н46	350301,3248	2249278,868

Утверждена
Постановлением администрации
Шекснинского муниципального района
от _____ № _____

Схема границ земель или части земельного участка на кадастровом
лосе территории для размещения объекта:
"Ресторан-кафе в д. Малое Митенино Шекснинского района до ЗУ с КН
35:23:0301001:156". (код объекта 35-23-360-008185).



- линия, образованная частью границы, сведения о которой достаточны для определения ее местоположения
- существующая часть границы, имеющаяся в ЕГРН, сведения о которой достаточны для определения ее местоположения
- граница населенного пункта
- граница кадастрового квартала
- граница территориальной зоны или иной характерной точки границ, сведения о которой позволяют однозначно определить ее положение на местности
- обозначение характерной точки границ, сведения о которой позволяют однозначно определить ее местоположение на местности
- номер кадастрового квартала
- кадастровый номер объекта недвижимости
- обозначение образуемого земельного участка

35:23:02:06:004
35:25:05:06:09:148
35:23:02:06:04:301

Система координат: МСК-35 2 зона
Масштаб 1:1000

И№ № подл.	Подпись и дата	Вам. и№ №	И№ № д/д.	Подп. и дата
------------	----------------	-----------	-----------	--------------