



## АДМИНИСТРАЦИЯ ШЕКСНИНСКОГО МУНИЦИПАЛЬНОГО РАЙОНА

### ПОСТАНОВЛЕНИЕ

от 08.12.2023 года

п.Шексна

№ 1832

**О выдаче разрешения публичному акционерному обществу «Россети Северо-Запад» на размещение объектов на землях или земельных участках, находящихся в муниципальной собственности или государственная собственность на которые не разграничена, в сельском поселении Чуровское Шекснинского района**

Рассмотрев заявление публичного акционерного общества «Россети Северо-Запад», руководствуясь статьями 39.33, 39.34 Земельного кодекса Российской Федерации, постановлением Правительства Вологодской области от 28 декабря 2015 года № 1208 «Об утверждении Порядка и условий размещения на территории Вологодской области объектов на землях или земельных участках, находящихся в государственной или муниципальной собственности, без предоставления земельных участков и установления сервитутов», статьей 32.2 Устава Шекснинского муниципального района,

**ПОСТАНОВЛЯЮ:**

1. Выдать публичному акционерному обществу «Россети Северо-Запад», (ИНН 7802312751, ОГРН 1047855175785, юридический адрес: 196247, город Санкт-Петербург, площадь Конституции, дом 3, литер А, помещение 16Н) сроком с 10 декабря 2023 года на 3 года разрешение на размещение объекта: «Линии электропередачи классом напряжения до 35 кВ, а также связанные с ними трансформаторные подстанции, распределительные пункты и иное предназначенной для осуществления передачи электрической энергии оборудование, для размещения которых не требуется разрешение на строительство» («Строительство участка ВЛ 0,4 кВ от КПП 10/0,4 кВ 63 кВА Надежда-1, монтаж ПУ 0,4 кВ 3 ф., 1 т.у. в Шекснинском районе (Бакуева Т.И. Дог: № ВОЛ-05058-Э-Ч/23 от 11.10.23), цель использования объекта: технологическое присоединение потребителей к электрическим сетям, в соответствии с приложенной схемой границ земель или части земельного участка на кадастровом плане территории на земельном участке площадью 124 кв.м., расположенном в кадастровом квартале 35:23:0202056 на землях категории «земли сельскохозяйственного назначения» по адресу: Российская

Федерация, Вологодская область, Шекснинский муниципальный район, сельское поселение Чуровское.

2. Публичное акционерное общество «Россети Северо-Запад» обязано использовать земли или земельные участки в соответствии с действующим законодательством, возвратить земли или земельный участок, в отношении которого выдано решение о размещении объекта, в состояние и качество не хуже первоначального.

В случае, если использование земель или земельных участков, либо их части, на основании данного разрешения привело к порче либо уничтожению плодородного слоя почвы в границах таких земель или земельных участков, либо их части, публичное акционерное общество «Россети Северо-Запад» обязано:

привести такие земли или земельные участки, либо их части, в состояние, пригодное для их использования в соответствии с разрешенным использованием;

выполнить необходимые работы по рекультивации таких земель или земельных участков, либо их части.

3. Решение о прекращении действия решения о размещении объекта принимается в случаях:

если лицом, которому выдано решение о размещении объекта, подано в уполномоченный орган заявление о прекращении действия решения о размещении объекта на землях или земельном участке;

использования или неиспользования земель или земельного участка для целей, не предусмотренных решением о размещении объекта.

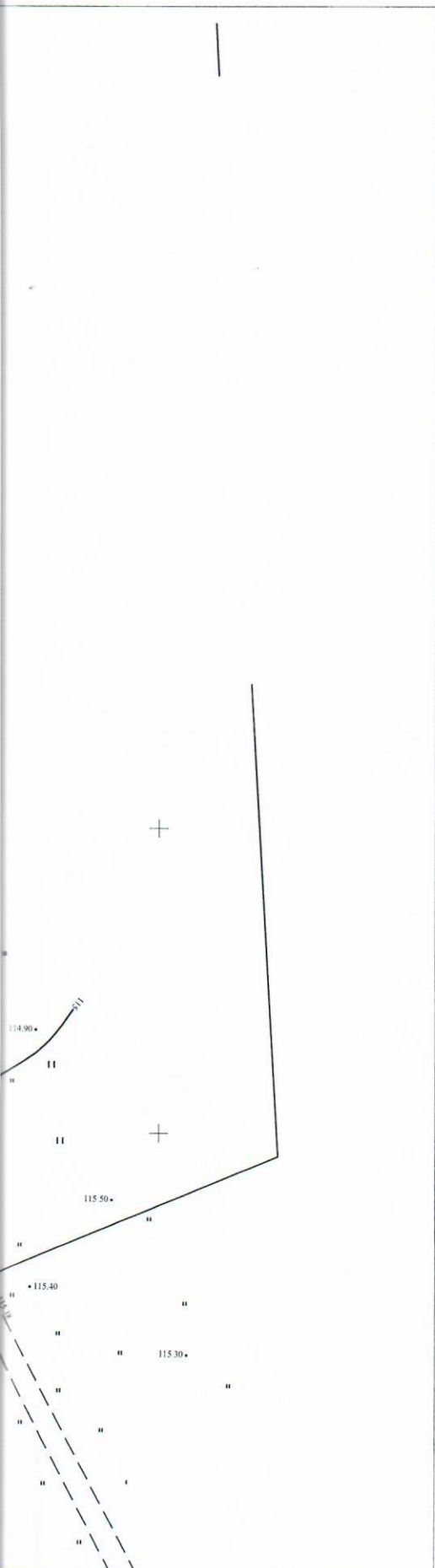
4. Настоящее постановление вступает в силу со дня его подписания.

Руководитель администрации  
Шекснинского муниципального района

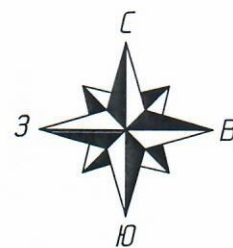


 А.В. Соловьев


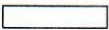
Приложение 1 к решению на размещение объекта на землях или земельном участке, находящегося в государственной или муниципальной собственности, без предоставления земельных участков и установления сервитутов от \_\_\_\_\_ № \_\_\_\_\_



Обозначение характерных точек границ ЗУ 1	у	х
н 1	2250716.5912	354035.4267
н 2	2250680.2926	354153.8634
н 3	2250684.0671	354155.1789
н 4	2250720.4107	354036.6145



Условные обозначения:

- ЗУ 1 – обозначение образуемого земельного участка;
-  – граница образуемого земельного участка;
- 35:23:0202051: – номер кадастрового квартала;
- 35:23:0202051:9 – кадастровый номер земельного участка в границах кадастрового квартала, сведения о котором содержатся в ГКН;
-  – граница земельного участка, сведения о которой содержатся в ГКН;
- н 1 – обозначение новой характерной точки границы образуемого земельного участка.

Условный номер земельного участка : 391

Площадь земельного участка : 124 кв.м.

Система координат : МСК 35

Масштаб : 1:1000

Схема границ использования земель н

СОТ Надежда -1 35:23:0202051

Сущ. не размежеванный  
зем. участок

H2

H3

391

H1

H4

